



SENECURA SOZIALZENTRUM FRAUENKIRCHEN AUF EINEN BLICK

- Platz für 12 Bewohnerinnen und Bewohner mit Behinderung und Pflegebedarf
- Ausschließlich Einzelzimmer
- Hilfe bei der Alltagsbewältigung
- Begleitung und Förderung durch Behindertenfachkräfte
- Abwechslungsreiche Aktivitäten an 7 Tagen in der Woche
- Bewegungsprogramme
- Schöner, grüner Innenhof und Hochbeete zum Gärtnern
- Zentrale, aber ruhige Lage
- Zusätzliche Begleitung durch ehrenamtliche Mitarbeiterinnen und Mitarbeiter
- Pflegefachkräfte sind rund um die Uhr anwesend

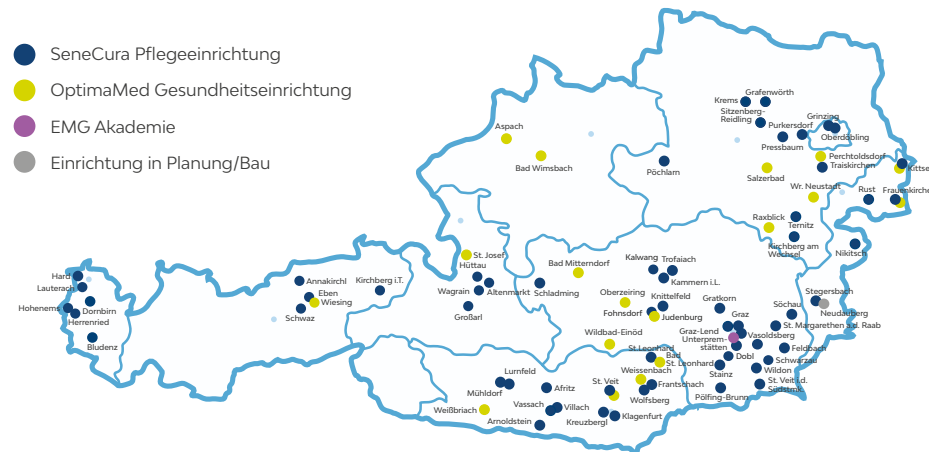
IMMER FÜR SIE DA

Unser Pflegeteam ist rund um die Uhr für die Bewohnerinnen und Bewohner da. Wir legen großen Wert auf die ständige Aus- und Weiterbildung unserer Mitarbeiterinnen und Mitarbeiter. Dafür haben wir eine eigene SeneCura Akademie gegründet.

Wir sind näher am Menschen.

UNSERE STANDORTE IN ÖSTERREICH

- SeneCura Pflegeeinrichtung
- OptimaMed Gesundheitseinrichtung
- EMG Akademie
- Einrichtung in Planung/Bau



Mehr Informationen finden Sie auf unserer Website www.senecura.at/standorte



Mag. Franz Kiss
Hausleitung



Marina Siegl, MSc
Pflegedienstleitung



Mag.a Elisabeth Stuber
Pädagogische Leitung

ZENTRALE

SeneCura Kliniken- und HeimebetriebsgmbH
Lassallestraße 7a/Unit 4/Top 8, 1020 Wien
T +43 (0)1 585 61 59 F +43 (0)1 585 61 59-13
E office@senecura.at
www.senecura.at



WIR BERATEN SIE GERNE

SeneCura Burgenland GmbH –
Sozialzentrum Frauenkirchen
Schwester Elfriede Ettl Platz 1
7132 Frauenkirchen
T +43 (0)2172 35 02
E frauenkirchen@senecura.at
frauenkirchen.senecura.at

SeneCura Sozialzentrum Frauenkirchen

Pflege und Betreuung für Menschen
mit Behinderung und Pflegebedarf



Stand 12/2025



BEHINDERTENBETREUUNG IN FRAUENKIRCHEN

Auch bei Menschen mit einer kognitiven und/oder körperlichen Beeinträchtigung nimmt der Pflegebedarf im Alter zu. Genau für sie wird ein besonderes Betreuungsmodell in Frauenkirchen umgesetzt.

Alternde Menschen mit Behinderung wohnen innerhalb des Pflegeheims in einer Wohngruppe zusammen. Durch die Verbindung von Behindertenarbeit und Pflege schaffen wir eine Wohn- und Betreuungsform, in der unsere Bewohnerinnen und Bewohner angemessen gefordert und gefördert werden, sowie ihr Pflegebedarf optimal abgedeckt wird.

SENECURA BETREUUNG FÜR MEHR LEBENSFREUDE

Mit Zuhören, Einfühlen, Unterstützen und Beraten erhalten wir die Eigenständigkeit und Selbstbestimmung unserer Bewohnerinnen und Bewohner. Der Kontakt zu Angehörigen wird aktiv gepflegt. Unser Ziel ist eine hohe Lebensqualität für die Bewohnerinnen und Bewohner.

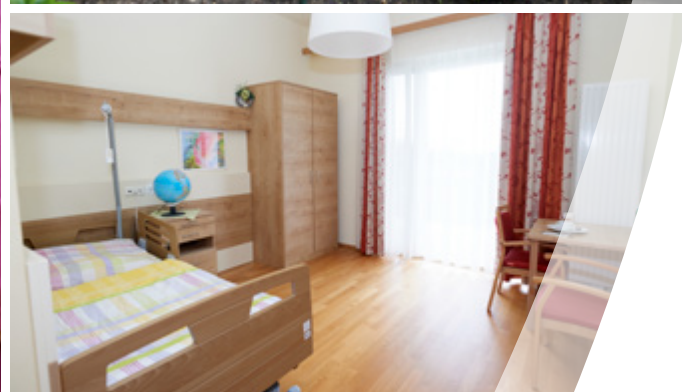
Im Sinne einer optimalen gesundheitlichen Versorgung wird die Zusammenarbeit mit den vertrauten Ärztinnen und Ärzten nach Möglichkeit weitergeführt.

KOMFORT UND SICHERHEIT GENIESSEN

Die Zimmer sind Einzelzimmer mit Sanitärraum (WC, Waschbecken, Dusche) und haben einen direkten Zugang zum gemeinsamen Balkon. Die Zimmer sind hell, rollstuhlgerecht und vollständig möbliert. Liebgewonnene Einrichtungsgegenstände können mitgebracht werden, damit sich die Bewohnerinnen und Bewohner bei uns daheim fühlen können.

ZUGÄNGLICH UND LEISTBAR FÜR ALLE

Wie alle SeneCura Häuser wird auch das Sozialzentrum Frauenkirchen im öffentlichen Auftrag geführt. Bei Bedarf übernimmt die Sozialhilfe Burgenland die Kosten.



EIN ZUHAUSE ZUM WOHLFÜHLEN

SeneCura ist der führende private Pflegeanbieter in Österreich und vielfach für Qualität und Innovationen ausgezeichnet. Die Kompetenz und langjährige Erfahrung in der Pflege geben Sicherheit und kommen jeder Bewohnerin und jedem Bewohner zugute.

„Neben fachlichem Know-how sind Menschlichkeit, Wertschätzung und Respekt die zentralen Inhalte unserer täglichen Arbeit. Wir leben unseren Grundsatz „Näher am Menschen“ jeden Tag. Die Bedürfnisse und Wünsche unserer Bewohnerinnen und Bewohner stehen im Mittelpunkt.“

Mag. Franz Kiss, Hausleitung

UNSERE VIELFÄLTIGEN ANGBOTE

Für die Tagesbetreuung wird ein eigener Gruppenraum genützt. Der Außenbereich mit Hochbeeten und begrüntem Innenhof lädt zu Aktivitäten an der frischen Luft ein.

Behinderten-Fachkräfte unterstützen tagsüber an 7 Tagen in der Woche die Bewohnerinnen und Bewohner bei der Alltagsbewältigung. Sie gestalten ein abwechslungsreiches Aktivitätenprogramm sowohl für einzelne als auch für die Gruppe.

Gewohnheiten und Hobbies werden fortgeführt und erlernte Fähigkeiten werden weiter gefestigt. Die Bewegungsförderung und die Fähigkeit zur Selbstpflege stehen dabei an erster Stelle.

PFLEGE

Je nach individuellem Pflegebedarf leiten die Behinderten-Fachkräfte tagsüber die Bewohnerinnen und Bewohner bei der Pflege an oder übernehmen diese vollständig.

Die Pflegefachkräfte des Pflegeheims sind rund um die Uhr anwesend und übernehmen bei Bedarf medizinische Pflegehandlungen. So können die Bewohnerinnen und Bewohner weiter bei uns im Haus betreut werden, auch wenn der Pflegebedarf sehr hoch wird.